

Termòmetre Lingüístic

*Prova de competència
lingüística elaborada
per la Societat Catalana
de Pedagogia, filial de
l'Institut d'estudis Catalans*

SANTILLANA
GRUP PROMOTOR

INSTITUT D'ESTUDIS CATALANS

SOCIETAT CATALANA DE PEDAGOGIA



DISCRIMINACIÓ AUDITIVA I PRODUCCIÓ FONÈTICA

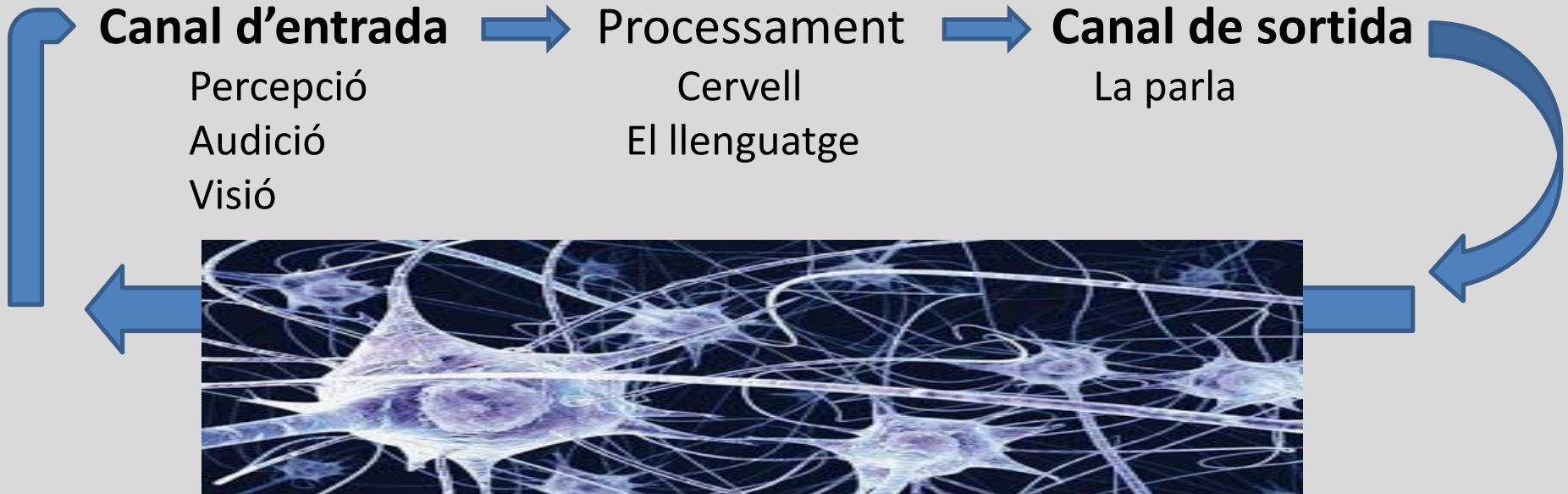
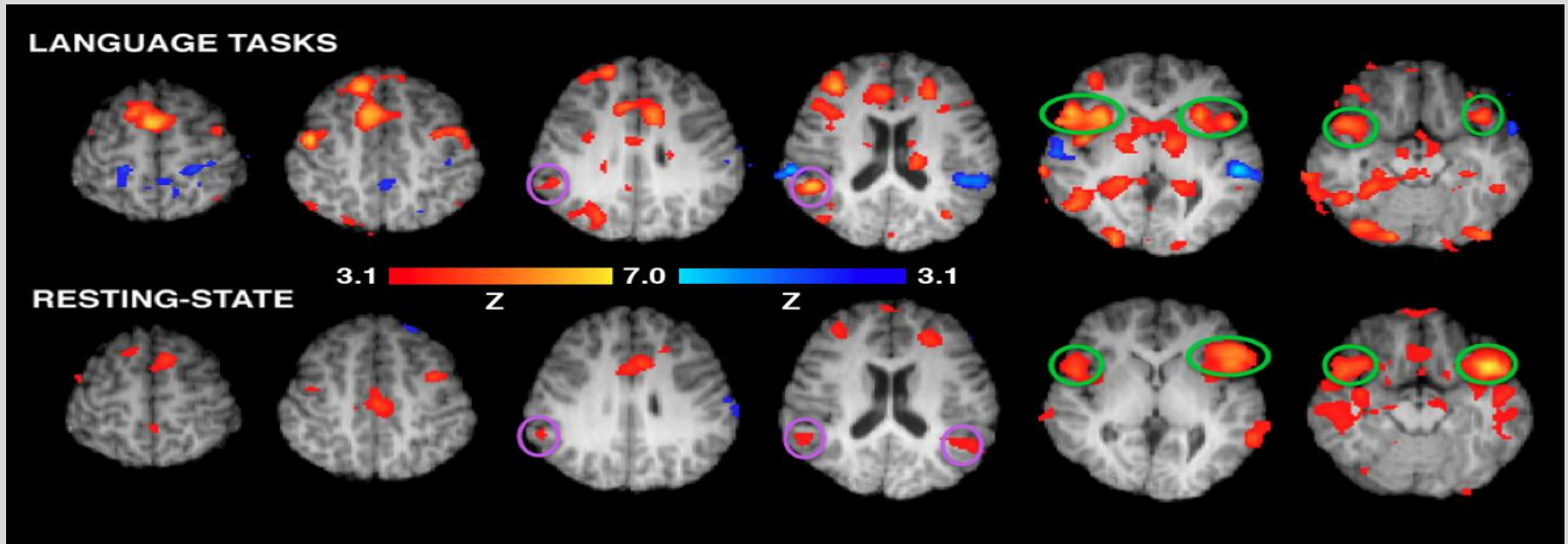
Elisabeth Dulcet i Valls



Societat Catalana de Pedagogia
Institut d'Estudis Catalans



LA COMUNICACIÓ I EL LLENGUATGE

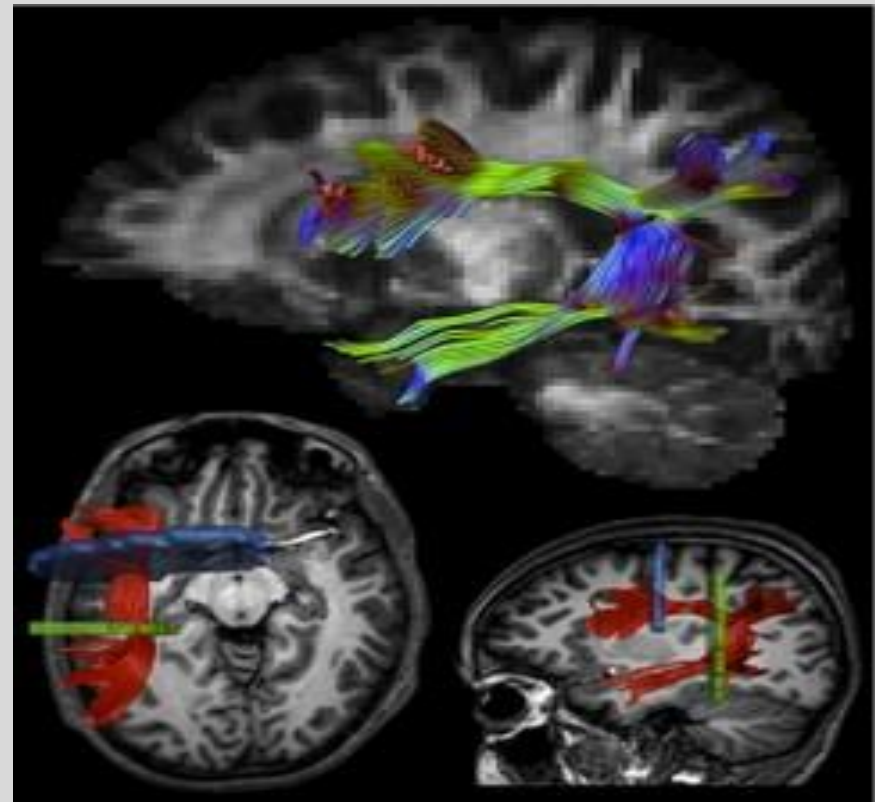


DISCRIMINACIÓ AUDITIVA

El so consisteix en una sèrie de fluctuacions de la pressió de l'aire. **Per a reconèixer un so, hi ha tot el procés auditiu.**



Viaje al interior del oído - GAES.flv

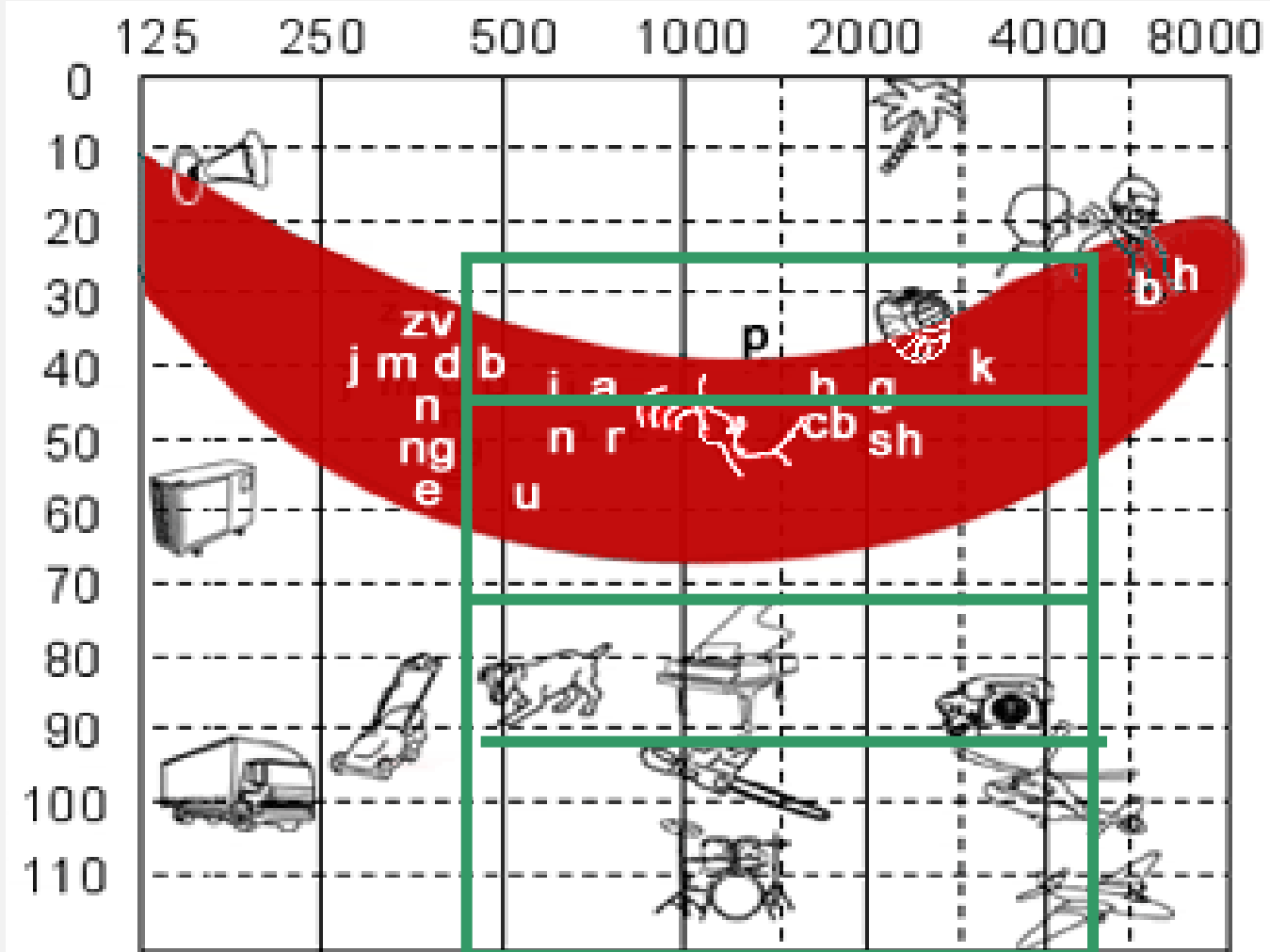


DESENVOLUPAMENT PERCEPTIU

- **2-3 mesos:** patró sonor de la llengua materna
- **4-5 mesos:** sembla capaç de discriminar frases procedents de llengües similars a nivell prosòdic
- **7 mesos i mig:** capacitat de segmentar paraules i per poder iniciar la formació del primer vocabulari perceptiu
- **Finals del primer any:** capacitat de vinculació dels patrons sonors amb el seu significat
- **2 anys:** reconeixement de paraules similars en velocitat i precisió



GRAU D'AFECTACIÓ



D.A.L.

D.A.M.

D.A.S.

D.A.P.

DISCRIMINACIÓ AUDITIVA

- EDAF



04 Pista 04.m4a

- Pèrdues



Aguts.mp3



greus.mp3



stand.mp3



Wordsag.mp3



Wordsgr.mp3

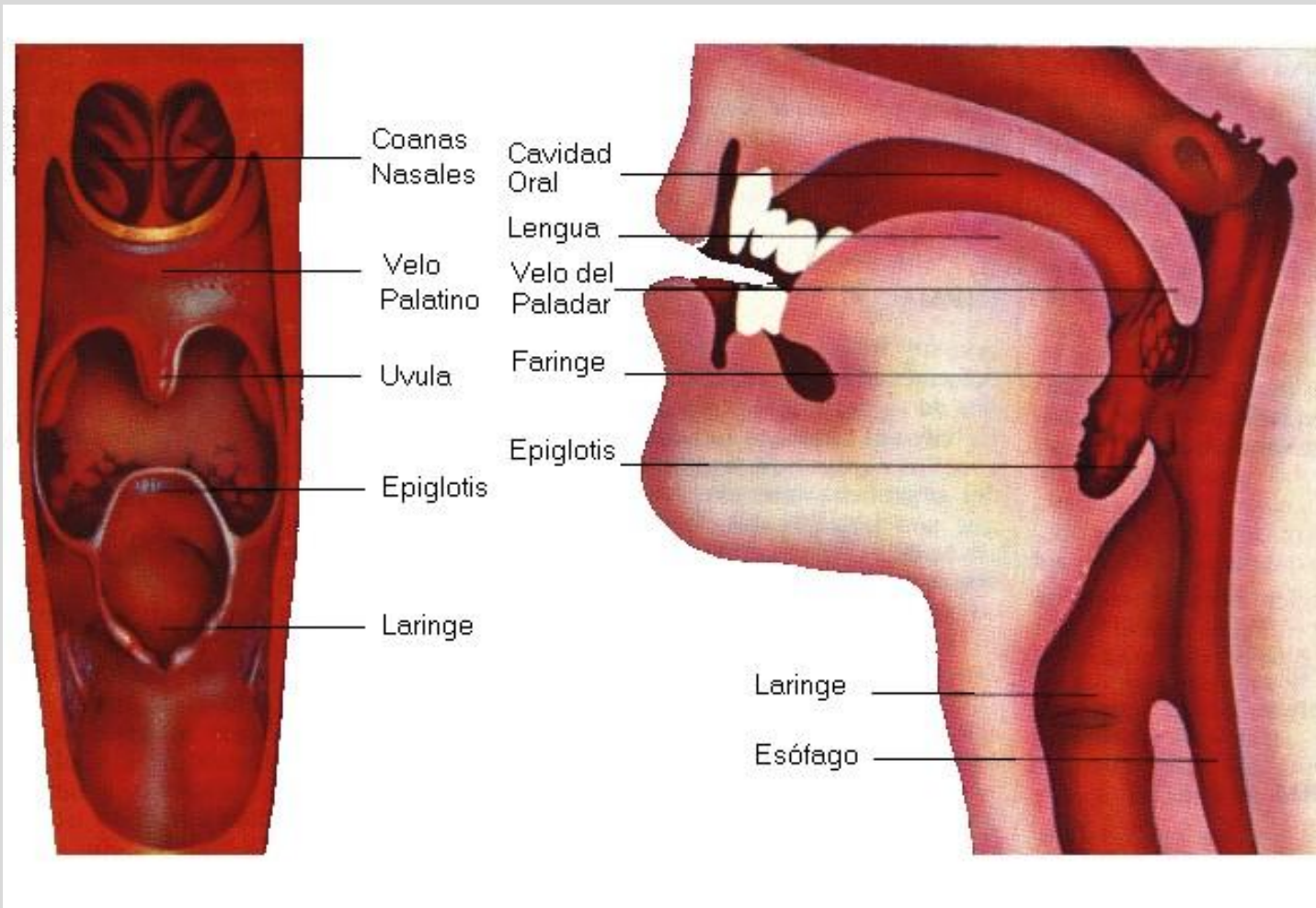


Words.mp3

- Simulador (HearingLossSimulator)

APARELL BUCOFONATORI

respiració, masticació i deglució



PRODUCCIÓ FONÈTICA

- Per a produir so, hi ha tres períodes:
 1. Període respiratori
 2. Període fonatori
 3. Període articulatori



Soprano bajo rayos X cantando.wmv



/d/

/III/



/o/



/g/



/a/



LLOGAR

<http://www.ub.edu/sonscatala/ca/presentacio>

Els sons del català

[]

consonants

	labial	labiodental	dental	alveolar	postalveolar	palatal	velar
oclusiu	p b		t d				k ɣ
africat				tʃ dʒ			
fricatiu		f v		s z			
nasal	m			n		ɲ	ŋ
vibrant				r			
lateral				l			
aproximant						j	w

P VOLUNTAT, BELLESA, SONORIA

vídeo

tapat • tapa
lupura • ocupa
fílpi • príncipi

gasta • tip
cap • guça
pila • tub

diàgramma articulatori

[p]

animació i descripció pas a pas.

informació acústica

tapat • tapa •
supurat • ocupa •
fílpi • príncipi •

passa • tip •
cap • guça •
pila • tub •

diacrítics

- anarctit
- anarctit
- avangat
- dental
- alveolat
- apujat
- infantal
- si labic
- no si labic

suprasegmentals

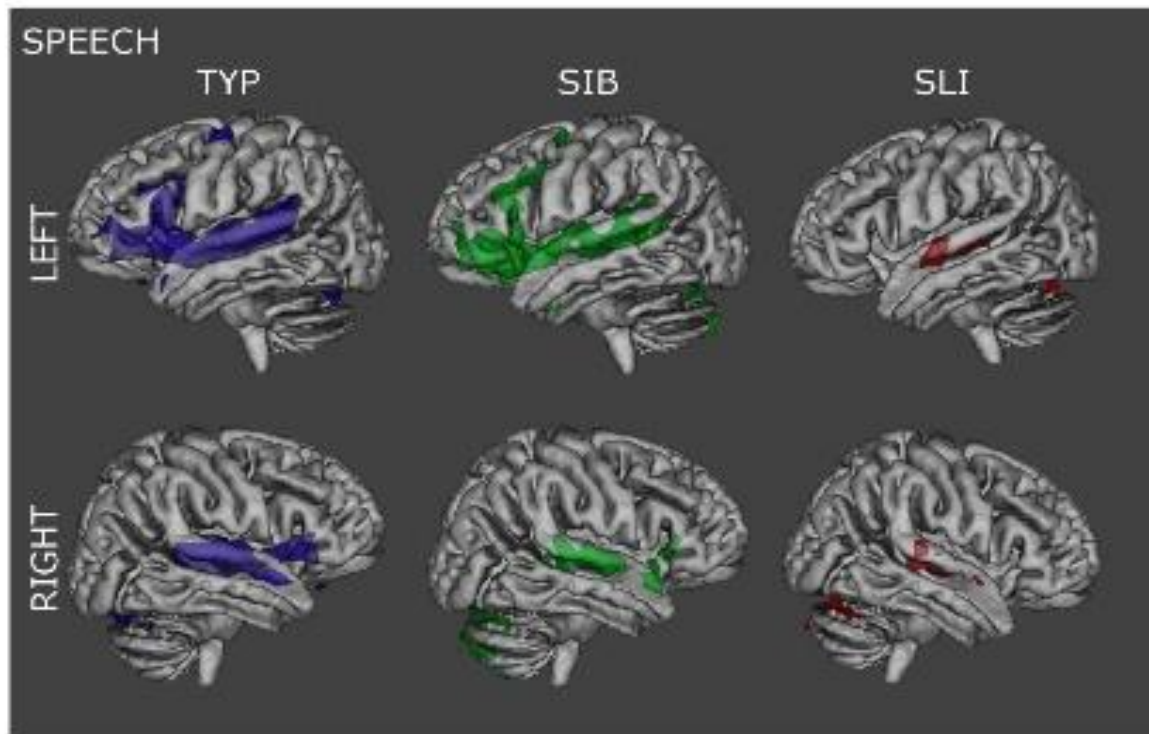
- accent primari
- accent secundari
- allargament
- gru menor
- gru major
- línia si labic

vocals

	anterior	central	posterior
alfabet fonològic	i		u
alfabet fonològic	e		o
alfabet fonològic	ɛ		ɔ
alfabet fonològic			ɔ
alfabet fonològic			ɔ

La carta vigent de símbols i diacrítics de l'AFI es la versió de 2005 (revisada), que es pot consultar a: [http://www.langsci.ucl.ac.uk/ipa/IPA_chart_\(C\)2005.pdf/](http://www.langsci.ucl.ac.uk/ipa/IPA_chart_(C)2005.pdf/).

fMRI: Activation to Silent Naming



Amount of brain activation in silent naming task for typical children (blue), brothers and sisters of children with SLI (green) and children with SLI (red).

SLI group shows reduced activity in language regions

Badcock, N., Bishop, D., Hardiman, M., Barry, J. G., & Watkins, K. (2011). Co-localisation of abnormal brain structure and function in Specific Language Impairment. *Brain and Language*, 120(3), 310-320. doi: 10.1016/j.bandl.2011.10.006

Adquisició del desenvolupament fonològic als 5 anys

FONEMES	100% alumnes	70% Alumnes/ Observacions
NASALS	Totes adquirides	<i>la ny pot costar una mica més</i>
OCCLUSIVES	Totes adquirides	
FRICATIVES	<i>ʃ, f</i>	<i>S, z i ʒ</i>
AFRICADES	<i>tf</i>	<i>d ʒ</i>
LÍQUIDES	<i>l, r</i>	<i>Ll i rr</i>
DIFTONGS	tots	
GRUPS	Tots ells poden ser produïts pel 70% dels alumnes	Es bastant freqüent trobar nens que no els produeixen bé.

Font: Dades de l'estudi de la UB fet per Laura Bosch
Correspondència entre símbols AFI i notació romànica
Adaptació de l'[AFI](#) feta per l'[Institut d'Estudis Catalans](#) el 1998

Semàfor d'Adquisició dels Sons

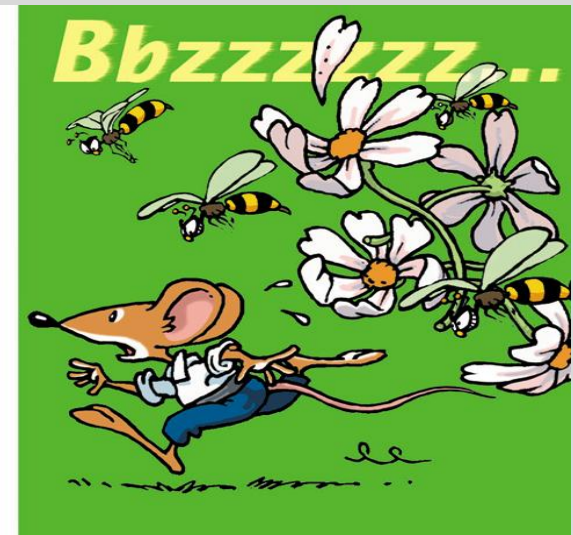
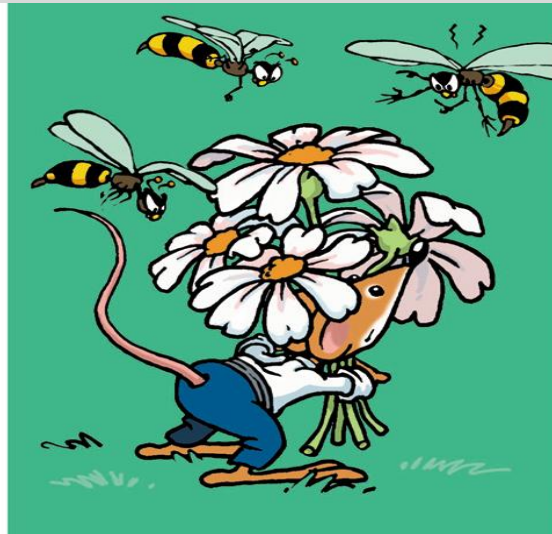
GRUPS	SÍMBOL	PARAULA	EDAT								
			3 anys	3.5 anys	4 anys	4.5 anys	5 anys	5.5 anys	6 anys	6.5 anys	7 anys
Vocals	i e o u a	figura, òs, urpa, ànec	√								
	ε θ ο	pera, os	√								
Nasals	m	mama	√								
	n	nen	√								
	ɲ	vinya								√	
	ɲ	banc	√								
Oclusives	p	papa	√								
	t	tiet	√								
	k	coca	√								
	b	bo	√								
	g	gat			√						
	d	dau			√						
Fricatives	ð	moda			√						
	f	fum		√							
	v	València						√			
	s	tassa						√			
	z	caça								√	
	θ	zapato					√				
	ʃ	caixa						√			
	ʒ	Jordi						√			
	χ	jamón		√							
Africades	tʃ	coixe				√					
	dʒ	platja				√					
Líquides	l	Laila		√							
	ʎ	lleó									√
	r	ruc					√				
	ʎ	cega						√			
Diftongs creixents: ai, ei, oi, ui, au, eu, iu, ou, uu					√						
Diftongs decreixents: ia, ie, io, iu, ua, ue, üi, uo									√		
Grups consonàntics: oclusiva + líquida					√						
Grups consonàntics: fricativa + líquida									√		

Llenguatge Normal	Retard de llenguatge	Trastorn del llenguatge
Comunicació fluida	Intents de comunicació no resolts	Incompetència comunicativa
Bona competència semàntica	Bona comprensió del llenguatge	Comprensió parcial. Imprecisió semàntica
Regles morfo-sintàctiques correctes	Pobresa i simplificació en l'estructura del llenguatge	Llenguatge holofràstic: frases de 2 o 3 elements
Parla intel·ligible	Parla pròpia d'estadis anteriors	Parla intel·ligible, reduïda o nul·la.



A recordar...

- Els canvis d'alimentació són importants per la maduració de les funcions orofacials
- La respiració nasal és imprescindible pel bon desenvolupament de les funcions orofacials
- El nen ha d'experimentar amb diferents consistències i textures per estimular la propiocepció oral
- La masticació exercita els músculs i drena les orelles
- Confiar en un mateix



A recordar...

- Anar explicant el que fem i veiem a l'aula. Donar models orals.
- Parlem mentre fem activitats conjuntes i individuals
- Respectem el torn de paraula
- Escoltem i observem l'infant
- Podem fer preguntes, però no interrogatoris
- Introduir la musicalitat a la parla. Sorprendre
- Recordem fets divertits o d'ensurt que hem viscut junts



Amb els nens de la zona vermella

Orientacions generals

<ul style="list-style-type: none">• En relació a les interaccions	<ul style="list-style-type: none">• Ajudar al nen a participar indirectament• No incrementar les demandes• Reconèixer l'actitud d'esforç del nen/a
<ul style="list-style-type: none">• En relació a les experiències	<ul style="list-style-type: none">• Estimular l'alerta auditiva• Manipulació dels patrons fonològics• Assegurar-nos de que les ha entès
<ul style="list-style-type: none">• En relació a l'ús d'estratègies lingüístiques	<ul style="list-style-type: none">• Estratègies de "Reformulació"• Valorar positivament• No fer repetir / correcció implícita• Cara a cara• Ajut específic logopèdic



Per Ampliar Informació...

- DEPARTAMENT D'ENSENYAMENT (2003) L'ús del llenguatge a l'escola. Propostes d'intervenció per a l'alumnat amb dificultats de comunicació i llenguatge. Generalitat de Catalunya. Barcelona
- GALLARDO I GALLEGRO (1995) Manual de logopedia escolar. Ediciones Aljibe
- GRÀCIA ,M. (1999) Revista suports, Interacció social en contextos naturals i desenvolupament de la comunicació i el llenguatge: aspectes teòrics vol.3, núm 1, p. 6-18
- GRÀCIA, M.(2003) Comunicación y lenguaje en primeras edades. Editorial Milenio, Lleida
- PEÑA, J. (1988) Manual de logopedia. Masson. Barcelona
- PUYUELO, M I RONDAL,J.A (2003)Manual de desarrollo comunicación y lenguaje. Masson. Barcelona.
- RAMOS,JL y CUADRADO, I (2006) El conocimiento fonológica y el aprendizaje lectoescritor. EOS. Madrid.
- SERRA,M i Altres. (2000) La adquisición del lenguaje. Editorial Ariel. Barcelona
- <http://www.parchis.com/juego/simon.html>

incalacentre@gmail.com

